

LEGENDA OZNACZEŃ:



- żelbet



- płyta gipsowo-kartonowa



- wełna mineralna



- wylewka cementowa



- termoizolacja - styropian

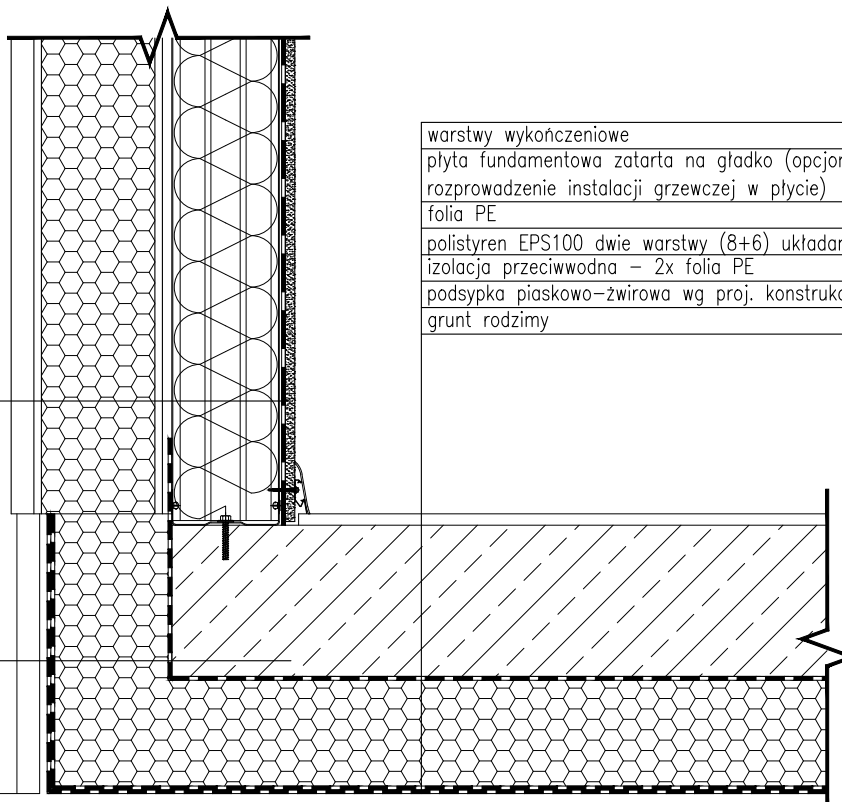


- izolacja (folia PE, wiatroizolacja, paroizolacja)

NAZWA OBIEKTU BUDOWLANEGO	BUDYNEK MIESZKALNY JEDNORODZINNY, WOLNO STOJĄCY D142A		
TYTUŁ RYSUNKU	TECHNOLOGIA SCS - DETALE TYPOWE		
	LOKALIZACJA DETALI, LEGENDA OZNACZEŃ		
ADRES	PASZCZYNA 84 39-207 BRZEŹNICA GM. DĘBICA, POWIAT DĘBICKI WOJ. PODKARPACKIE	INWESTOR	STALART SP. Z O.O.
		PODPIS PROJEKTANTA	
PROJEKTANT	mgr inż. arch. KATARZYNA OSIELCZAK-STACHNIK		1:10
NUMER UPRAWNIEN	MPOIA/022/2017		NR RYS.
OPRACOWAŁ:	inż. arch. BŁAŻEJ GURAK	DATA SPORZĄDZENIA	LISTOPAD 2022
			D-00

	[cm]
okładzina kamieniopodobna klejona	1.50
tynk silikonowy cienkowarstwowy na siatce z klejem do systemu lekkiego mokrego	1.00
styropian	15.00
klej	1.00
plyta gipsowo-włóknowa SINIAT WEATHER DEFENCE	1.25
profil SCS – wypełnienie wełną mineralną	14.20
przekładka akustyczna	0.30
paroizolacja	–
plyta gipsowo-kartonowa	1.25
gładz gipsowa	–

	[cm]
okładzina kamieniopodobna klejona	3.00
tynk mozaikowy cienkowarstwowy na siatce z klejem do systemu lekkiego mokrego	1.00
styropian XPS	15.00
izolacja przeciwwodna – 2x folia PE	–
plyta fundamentowa zatarta na gładko	–

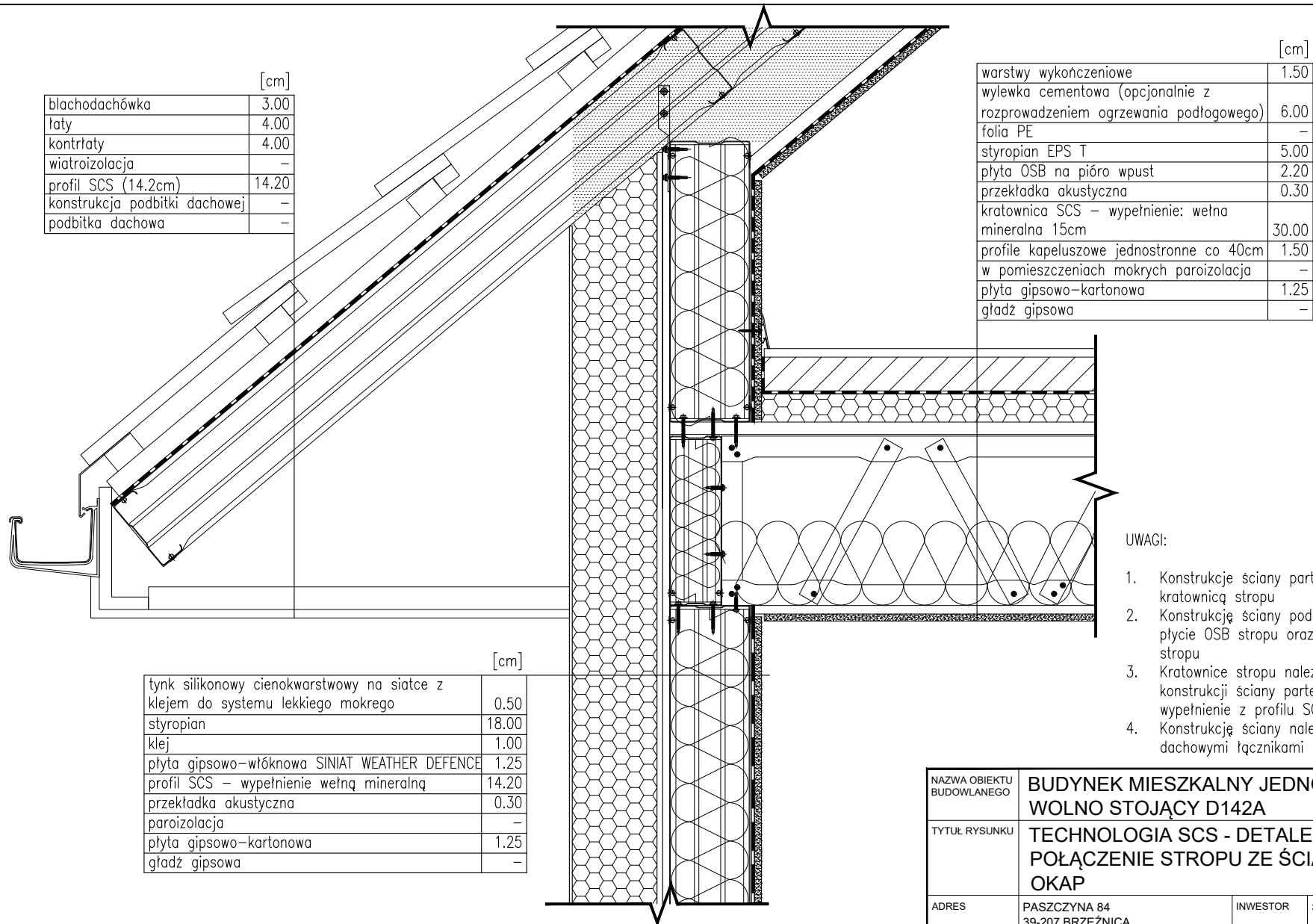


	[cm]
warstwy wykończeniowe	1.50
plyta fundamentowa zatarta na gładko (opcjonalnie rozprowadzenie instalacji grzewczej w płycie)	20.00
folia PE	–
polistyren EPS100 dwie warstwy (8+6) układane na zakład	14.00
izolacja przeciwwodna – 2x folia PE	–
podsyпка piaskowo-żwirowa wg proj. konstrukcji	–
grunt rodzimy	–

UWAGI:

1. Konstrukcję SCS należy przykręcić do płyty fundamentowej.
2. Ścianę SCS należy zlicować zewnętrzną krawędzią z krawędzią płyty fundamentowej.

NAZWA OBIEKTU BUDOWLANEGO	BUDYNEK MIESZKALNY JEDNORODZINNY, WOLNO STOJĄCY D142A		
TYTUŁ RYSUNKU	TECHNOLOGIA SCS - DETALE TYPOWE POŁ. ŚCIANY ZE W. Z PŁYTĄ FUNDAMENTOWĄ		
ADRES	PASZCZYNA 84 39-207 BRZEŹNICA GM. DĘBICA, POWIAT DĘBICKI WOJ. PODKARPACKIE	INWESTOR	STALART SP. Z O.O.
		PODPIS PROJEKTANTA	
PROJEKTANT	mgr inż. arch. KATARZYNA OSIELCZAK-STACHNIK		1:10
NUMER UPRAWNIENI	MPOIA/022/2017		NR RYS.
OPRACOWAŁ:	inż. arch. BŁAŻEJ GURAK	DATA SPORZĄDZENIA	LISTOPAD 2022 D-01



	[cm]
blachodachówka	3.00
łaty	4.00
kontrłaty	4.00
wiatroizolacja	-
profil SCS (14.2cm)	14.20
konstrukcja podbitki dachowej	-
podbitka dachowa	-

	[cm]
warstwy wykończeniowe	1.50
wylewka cementowa (opcjonalnie z rozproszaniem ogrzewania podłogowego)	6.00
folia PE	-
styropian EPS T	5.00
plyta OSB na pióro wpust	2.20
przekładka akustyczna	0.30
kratownica SCS – wypełnienie: wełna mineralna 15cm	30.00
profile kapeluszowe jednostronne co 40cm	1.50
w pomieszczeniach mokrych paroizolacja	-
plyta gipsowo-kartonowa	1.25
gładź gipsowa	-

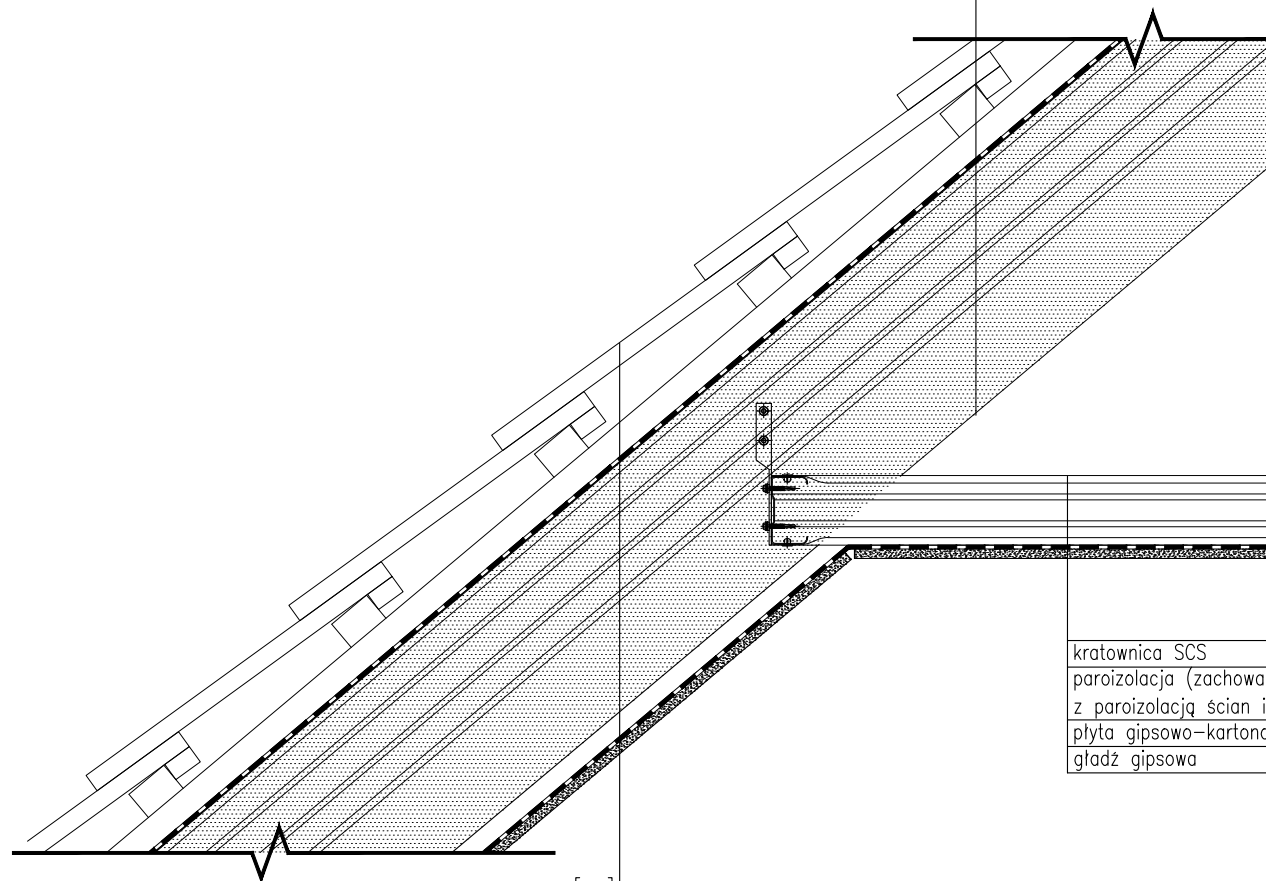
	[cm]
tynek silikonowy cienkowarstwowy na siatce z klejem do systemu lekkiego mokrego	0.50
styropian	18.00
klej	1.00
plyta gipsowo-włóknowa SINIAT WEATHER DEFENCE	1.25
profil SCS – wypełnienie wełną mineralną	14.20
przekładka akustyczna	0.30
paroizolacja	-
plyta gipsowo-kartonowa	1.25
gładź gipsowa	-

UWAGI:

1. Konstrukcję ściany parteru należy złączyć z kratownicą stropu
2. Konstrukcję ściany poddasza należy posadzić na płycie OSB stropu oraz złączyć z kratownicą SCS stropu
3. Kratownice stropu należy oprzeć 5cm na konstrukcji ściany parteru oraz dokręcić do niej wypełnienie z profilu SCS – 9.2cm
4. Konstrukcję ściany należy połączyć z profilami dachowymi łącznikami krokwiowymi.

NAZWA OBIEKTU BUDOWLANEGO	BUDYNEK MIESZKALNY JEDNORODZINNY, WOLNO STOJĄCY D142A		
TYTUŁ RYSUNKU	TECHNOLOGIA SCS - DETALE TYPOWE POŁĄCZENIE STROPU ZE ŚCIANĄ ZEWNĘTRZNĄ, OKAP		
ADRES	PASZCZYNA 84 39-207 BRZEŹNICA GM. DĘBICA, POWIAT DĘBICKI WOJ. PODKARPACIE	INWESTOR	STALART SP. Z O.O.
		PODPIS PROJEKTANTA	
PROJEKTANT	mgr inż. arch. KATARZYNA OSIELCZAK-STACHNIK	1:10	
NUMER UPRAWNIENI	MPOIA/022/2017		
OPRACOWAŁ:	inż. arch. BŁAŻEJ GURAK	DATA SPORZĄDZENIA	LISTOPAD 2022
			D-02

	[cm]
blachodachówka	3.00
łaty	4.00
kontrłaty	4.00
wiatroizolacja	-
profil SCS (14.2cm) z wypełnieniem pianą otwerto-komorową wewnątrz i pod profilami - min 25cm	14.20



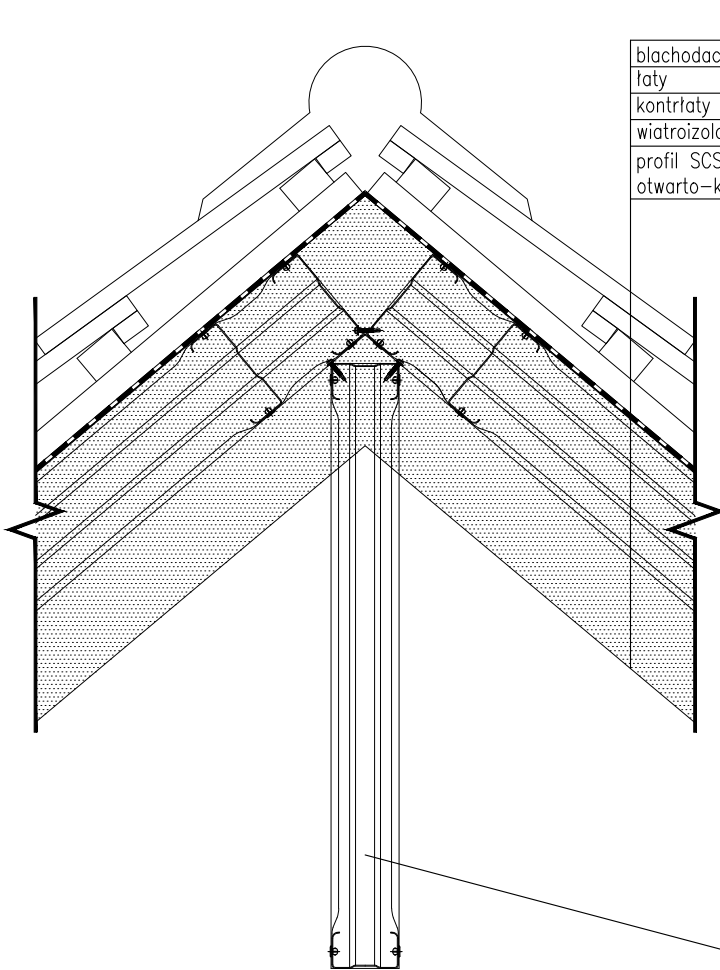
	[cm]
kratownica SCS	9.20
paroizolacja (zachować ciągłość z paroizolacją ścian i dachu)	-
plyta gipsowo-kartonowa	1.25
gładź gipsowa	-

	[cm]
blachodachówka	3.00
łaty	4.00
kontrłaty	4.00
wiatroizolacja	-
profil SCS (14.2cm) z wypełnieniem pianą otwerto-komorową wewnątrz i pod profilami - min 25cm	14.20
plyta gipsowo-kartonowa	1.25
gładź gipsowa	-

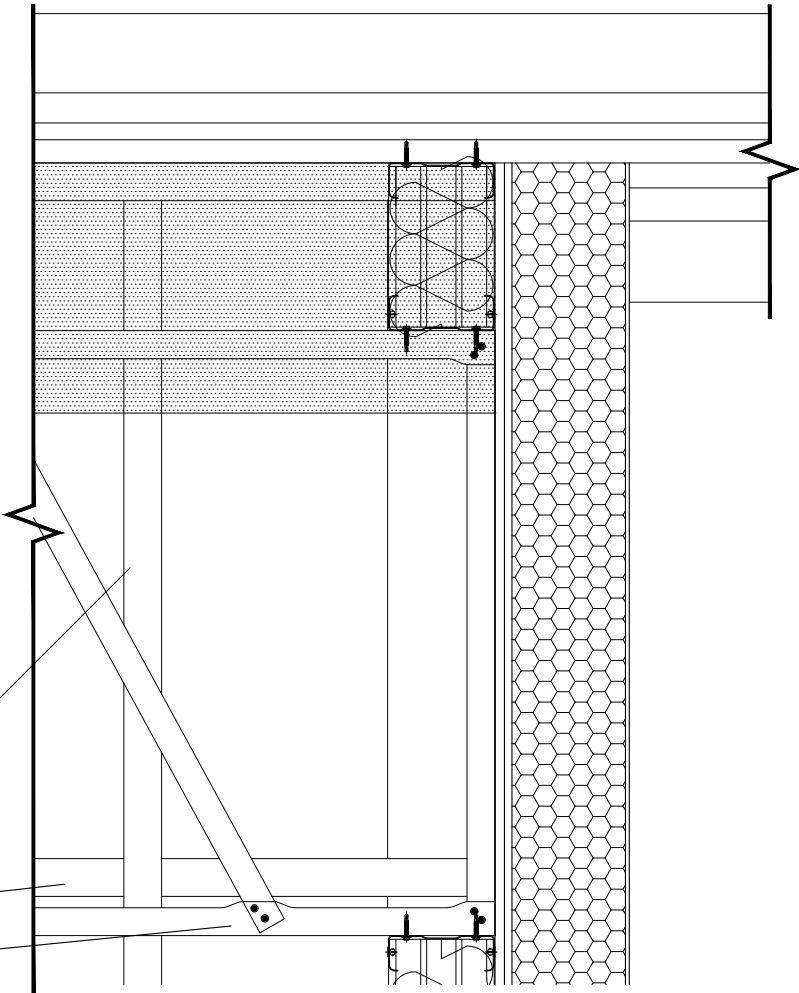
UWAGI:

1. Konstrukcję sufitu należy połączyć z profilami dachowymi łącznikami krokwiowymi.

NAZWA OBIEKTU BUDOWLANEGO	BUDYNEK MIESZKALNY JEDNORODZINNY, WOLNO STOJĄCY D142A		
TYTUŁ RYSUNKU	TECHNOLOGIA SCS - DETALE TYPOWE POŁ. SUFITU PODWIESZANEGO Z DACHEM		
ADRES	PASZCZYNA 84 39-207 BRZEŹNICA GM. DĘBICA, POWIAT DĘBICKI WOJ. PODKARPACIE	INWESTOR	STALART SP. Z O.O.
PROJEKTANT	mgr inż. arch. KATARZYNA OSIELCZAK-STACHNIK	PODPIS PROJEKTANTA	SKALA RYS.
NUMER UPRAWNIEŃ	MPOIA/022/2017		1:10
OPRACOWAŁ:	inż. arch. BŁAŻEJ GURAK	DATA SPORZĄDZENIA	LISTOPAD 2022 D-03



	[cm]
blachodachówka / dachówka	3.00
łaty	4.00
kontrłaty	4.00
wiatroizolacja	-
profil SCS (14.2cm) z wypełnieniem pianą otwarto-komorową wewnątrz i pod profilami - min 25cm	14.20



konstrukcja dachu

kratownica SCS H=min. 80cm

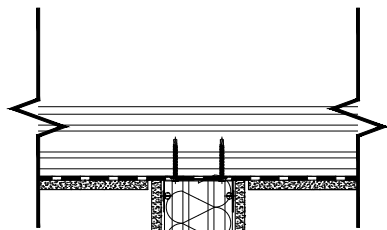
UWAGI:

1. Kratownicę SCS podkalenicową należy połączyć z profilami dachowymi kątownikami stalowymi
2. Profile dachowe w miejscu styku należy złączyć ze sobą wkrętami samowiercącymi do stali

NAZWA OBIEKTU BUDOWLANEGO	BUDYNEK MIESZKALNY JEDNORODZINNY, WOLNO STOJĄCY D142A		
TYTUŁ RYSUNKU	TECHNOLOGIA SCS - DETALE TYPOWE KONSTRUKCJA KALENICY		
ADRES	PASZCZYNA 84 39-207 BRZEŹNICA GM. DĘBICA, POWIAT DĘBICKI WOJ. PODKARPACKIE	INWESTOR	STALART SP. Z O.O.
		PODPIS PROJEKTANTA	
PROJEKTANT	mgr inż. arch. KATARZYNA OSIELCZAK-STACHNIK	DATA SPORZĄDZENIA	LISTOPAD 2022
NUMER UPRAWNIENIA	MPOIA/022/2017		
OPRACOWAŁ:	inż. arch. BŁAŻEJ GURAK	NR RYS. D-04	

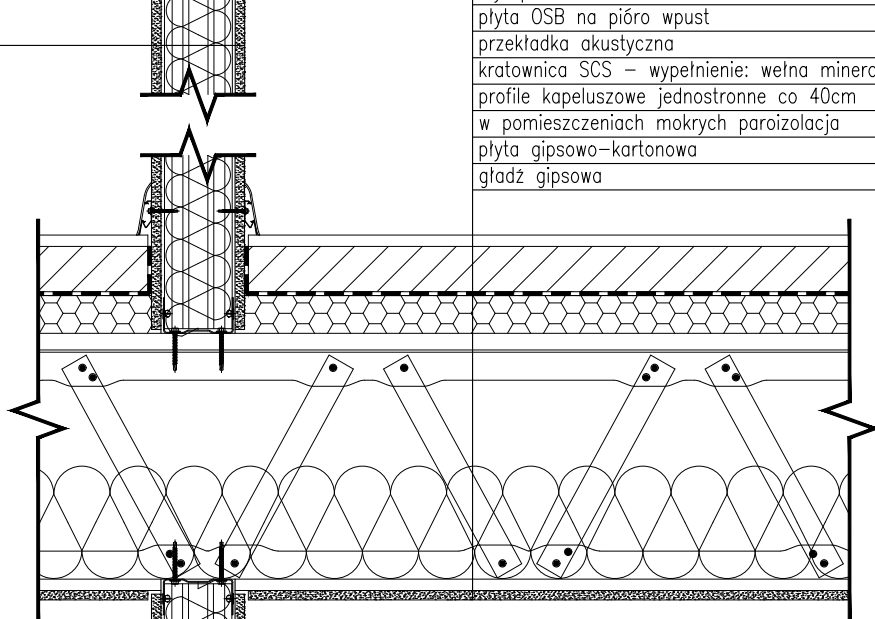
[cm]

–	gładź gipsowa
1.25	plyta gipsowo-kartonowa
0.30	przekładka akustyczna
9.20	konstrukcja SCS wypełniona wełną mineralną – izolacja akustyczna
0.30	przekładka akustyczna
1.25	plyta gipsowo-kartonowa
–	gładź gipsowa



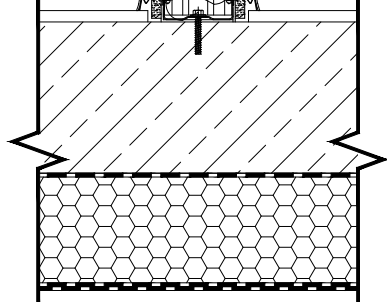
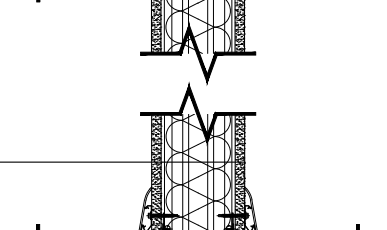
[cm]

warstwy wykończeniowe	1.50
wylewka cementowa (opcjonalnie z rozprrowadzeniem ogrzewania podłogowego)	6.00
folia PE	–
styropian EPS T	5.00
plyta OSB na pióro wpust	2.20
przekładka akustyczna	0.30
kratownica SCS – wypełnienie: wełna mineralna 15cm	30.00
profile kapeluszowe jednostronne co 40cm	1.50
w pomieszczeniach mokrych paroizolacja	–
plyta gipsowo-kartonowa	1.25
gładź gipsowa	–



[cm]

–	gładź gipsowa
1.25	plyta gipsowo-kartonowa
0.30	przekładka akustyczna
9.20	konstrukcja SCS wypełniona wełną mineralną – izolacja akustyczna
0.30	przekładka akustyczna
1.25	plyta gipsowo-kartonowa
–	gładź gipsowa

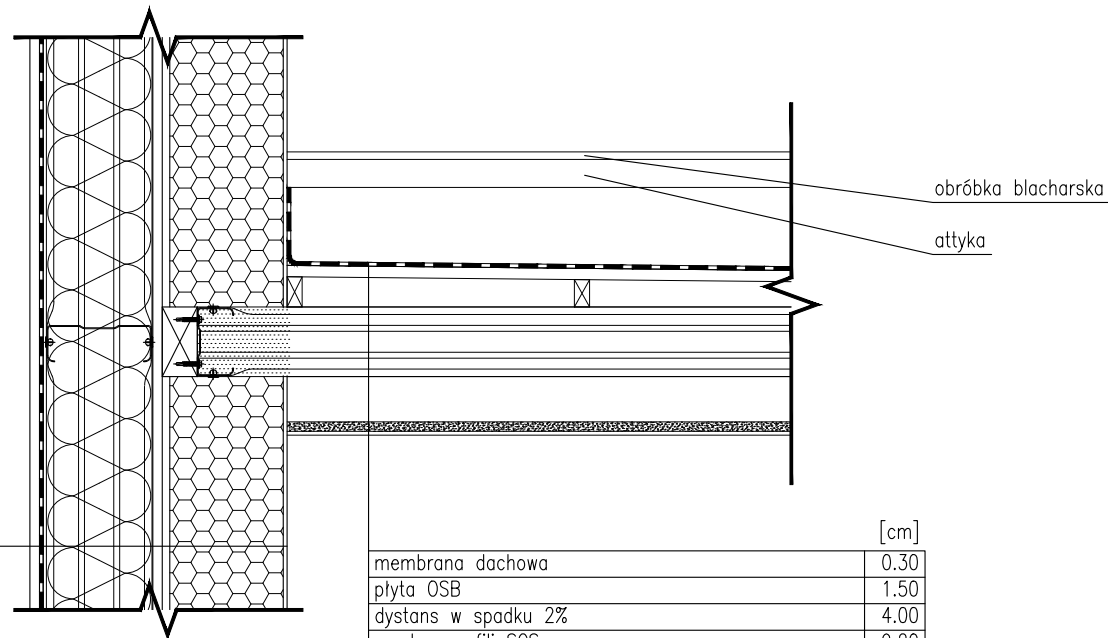


UWAGI:

1. Konstrukcje SCS należy przykręcić do płyty fundamentowej.
2. Konstrukcję ściany poddasza należy posadzić na płycie OSB stropu oraz złączyć z kratownicą SCS stropu

NAZWA OBIEKTU BUDOWLANEGO	BUDYNEK MIESZKALNY JEDNORODZINNY, WOLNO STOJĄCY D142A		
TYTUŁ RYSUNKU	TECHNOLOGIA SCS - DETALE TYPOWE ŚCIANA WEWNĘTRZNA - STANDARD		
ADRES	PASZCZYNA 84 39-207 BRZEŹNICA GM. DĘBICA, POWIAT DĘBICKI WOJ. PODKARPACIE	INWESTOR	STALART SP. Z O.O.
PROJEKTANT	mgr inż. arch. KATARZYNA OSIELCZAK-STACHNIK	PODPIS PROJEKTANTA	SKALA RYS.
NUMER UPRAWNIENI	MPOIA/022/2017		1:10
OPRACOWAŁ:	inż. arch. BŁAŻEJ GURAK	DATA SPORZĄDZENIA	LISTOPAD 2022 D-05

[cm]	
0.75	tynk silikonowy cienkowarstwowy na siatce z klejem do systemu lekkiego mokrego
10.00	styropian
1.00	klej
1.25	plyta cementowo włóknowa SINIAT WEATHER DEFENCE
0.30	przekładka akustyczna
14.20	konstrukcja SCS wypełniona wełną mineralną – izolacja akustyczna
0.30	przekładka akustyczna
1.25	plyta gipsowo-kartonowa
-	gładz gipsowa



	[cm]
membrana dachowa	0.30
plyta OSB	1.50
dystans w spadku 2%	4.00
ruszt z profili SCS	9.20
systemowa podkonstrukcja do sufitów podwieszanych	6.00
plyta gipsowo włóknowa SINIAT WEATHER DEFENCE	1.25
tynk silikonowy cienkowarstwowy na siatce z klejem do systemu lekko mokrego	0.50

UWAGI:

1. Konstrukcje zadaszenia zamontować do ściany zewnętrznej stosując dystans

NAZWA OBIEKTU BUDOWLANEGO	BUDYNEK MIESZKALNY JEDNORODZINNY, WOLNO STOJĄCY D142A		
TYTUŁ RYSUNKU	TECHNOLOGIA SCS - DETALE TYPOWE POŁ. ZADASZENIA WIATY ZE ŚCIANĄ ZEW.		
ADRES	PASZCZYNA 84 39-207 BRZEŹNICA GM. DĘBICA, POWIAT DĘBICKI WOJ. PODKARPACKIE	INWESTOR	STALART SP. Z O.O.
		PODPIS PROJEKTANTA	
PROJEKTANT	mgr inż. arch. KATARZYNA OSIELCZAK-STACHNIK		1:10
NUMER UPRAWNIEŃ	MPOIA/022/2017		NR RYS.
OPRACOWAŁ:	inż. arch. BŁAŻEJ GURAK	DATA SPORZĄDZENIA	LISTOPAD 2022 D-06